

LE PROJET

LE PATRIMOINE MAGNIFIÉ

Dans la vallée de l'Ortolo, isolées par des kilomètres de nature sauvage, d'anciennes bergeries et bâtisses agricoles, dont la majorité étaient abandonnées et à l'état de ruines, ont été réhabilitées.

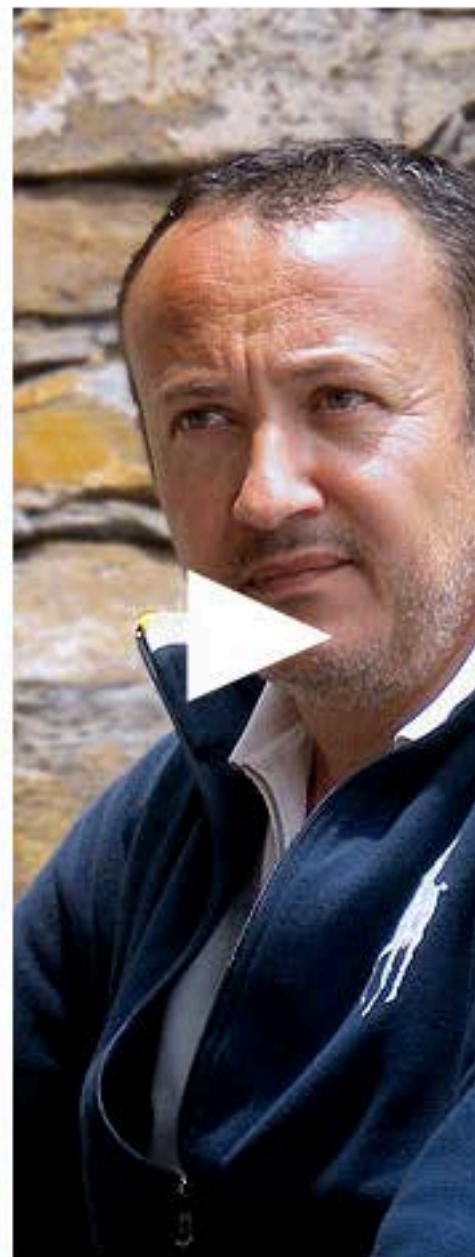
L'architecte a su respecter leur âme, tout en y apportant le confort moderne exigé d'un hébergement prestigieux.

Architecte :
Stéphane Lucchini

LES IMAGES



L'ENTRETIEN



LES DOCUMENTS

